

# Drugie Życie Budynków nasze rewitalizacje

Nieruchomości Orange



# Nieruchomości Orange

- **Ponad 400 nieruchomości w ofercie**
- **2020 r. 60 nowości**
- **[www.nieruchomosci.orange.pl](http://www.nieruchomosci.orange.pl)**



# Nieruchomości **Orange**

- **Ponad 1 000 000 000 zł ze sprzedaży nieruchomości od 2016 r.**
- **Prawie 500 budynków biurowych, mieszkalnych, magazynowych, technicznych oraz gruntów na terenie całego kraju zmieniło właściciela.**



# Rewitalizacja nieruchomości **Orange**

**Inspirujemy** potencjalnych inwestorów,  
dając szansę na ożywienie kompleksów  
zabudowań, które utraciły swoją  
pierwotną funkcję.

---







brasserie

COFFEE TIME

# Łódź, al. Kościuszki 10/12



**Powierzchnia  
budynku**

**8 328 m<sup>2</sup>**



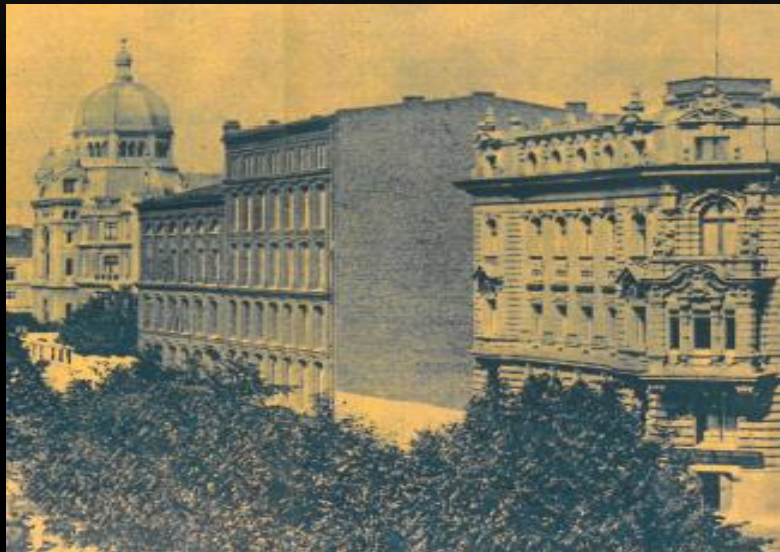
**Powierzchnia  
gruntu**

**5 080 m<sup>2</sup>**





# Kompleks Lorenza skorzystał z szansy na drugie życie



Historia tych obiektów sięga XIX w.







Projekt ten doskonale wpisuje się w **koncepcję rewitalizacji Łodzi**, podobnie jak przebudowa Manufaktury czy Księżego Młyna.



# Koncepcja zakładu:

- **nowy budynek usługowo – mieszkalny**
- **podziemny garaż**
- **rozbudowę i przebudowę istniejących obiektów**



	Powierzchnia użytkowa istniejących budynków	<b>8 994 m<sup>2</sup></b>
	Powierzchnia użytkowa projektowanych budynków	<b>17 814 m<sup>2</sup></b>
	Liczba miejsc parkingowych podziemnych	<b>125</b>
	Liczba miejsc parkingowych naziemnych	<b>58</b>











# Warszawa, ul. Męcińska 10/14



**Powierzchnia  
budynku**

**1 401 m<sup>2</sup>**



**Powierzchnia  
gruntu**

**2 670 m<sup>2</sup>**



# Obiekt tuż przy Rondzie Wiatraczna **czeka na swoją szansę**



**Budynek usytuowany w warszawskiej dzielnicy Praga Południe, może zostać przekształcony w nowoczesny obiekt biurowy.**

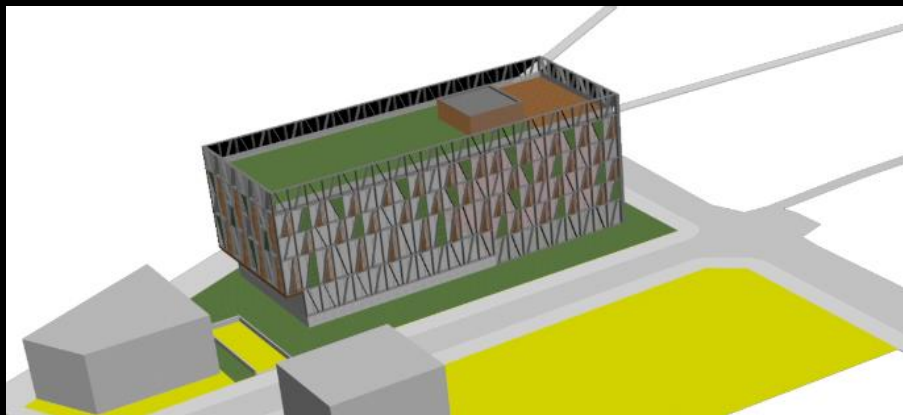


Celem projektu jest **stworzenie nowoczesnego, funkcjonalnego i ekologicznego budynku**, który będzie wizytówką okolicy.



# Konceptcja zakłada:

- częściową rozbiórkę istniejącego budynku
- rozbudowę o powierzchnie biurowo-usługowe
- taras widokowy na dachu budynku



Powierzchnia użytkowa  
istniejących budynków

**1 401 m<sup>2</sup>**



Powierzchnia użytkowa  
projektowanych budynków

**6 916 m<sup>2</sup>**



Liczba miejsc parkingowych  
podziemnych

**60**

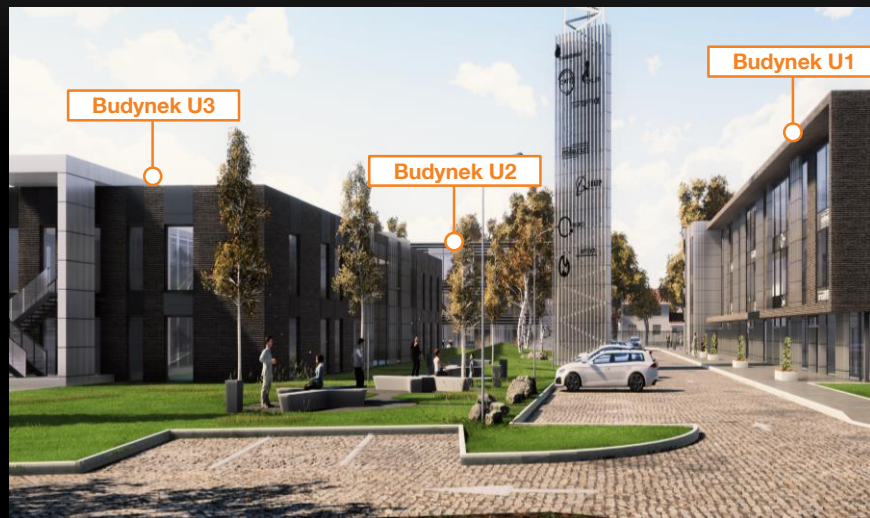
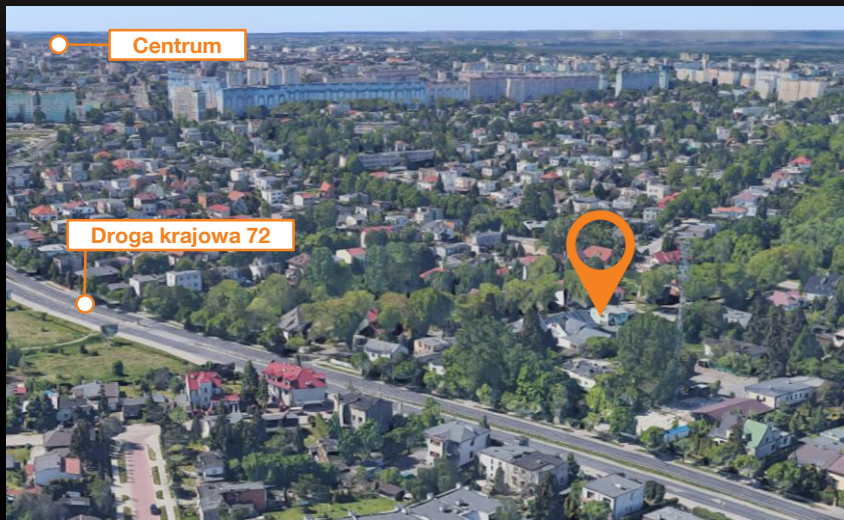
**Więcej inspiracji**

**Orange**

---



# Łódź, ul. Łagiewnicka 182



Nieruchomość na kompleks biurowo-usługowy

# Łódź, ul. Łagiewnicka 182, stan istniejący



**Powierzchnia  
budynku**

**1 888 m<sup>2</sup>**



**Powierzchnia  
gruntu**

**8 823 m<sup>2</sup>**

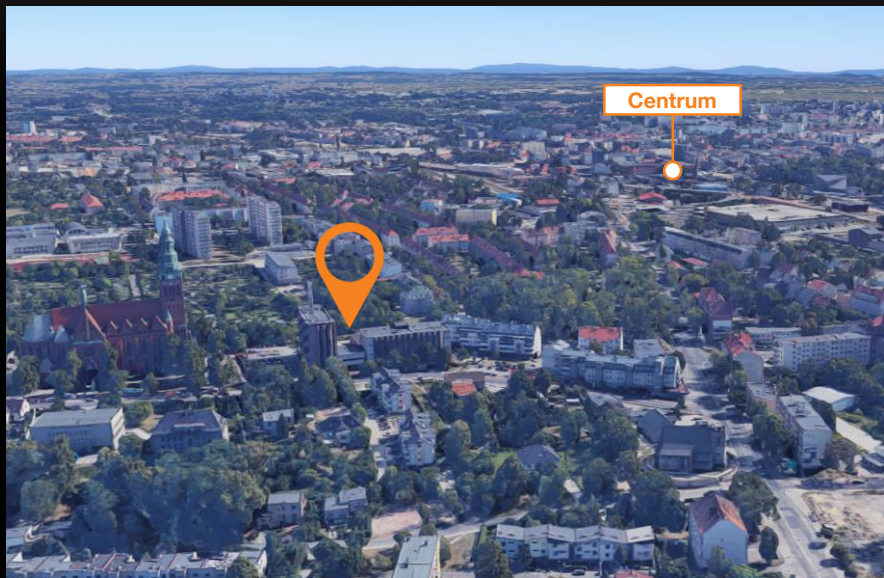


# Łódź, ul. Łagiewnicka 182, koncepcja





# Gliwice, ul. Bernardyńska 14



**Aparthotel, usługi komercyjne i budynek mieszkalny na dużej działce**

# Gliwice, ul. Bernardyńska 14, stan istniejący



Powierzchnia  
budynku

5 766 m<sup>2</sup>



Powierzchnia  
gruntu

9 827 m<sup>2</sup>



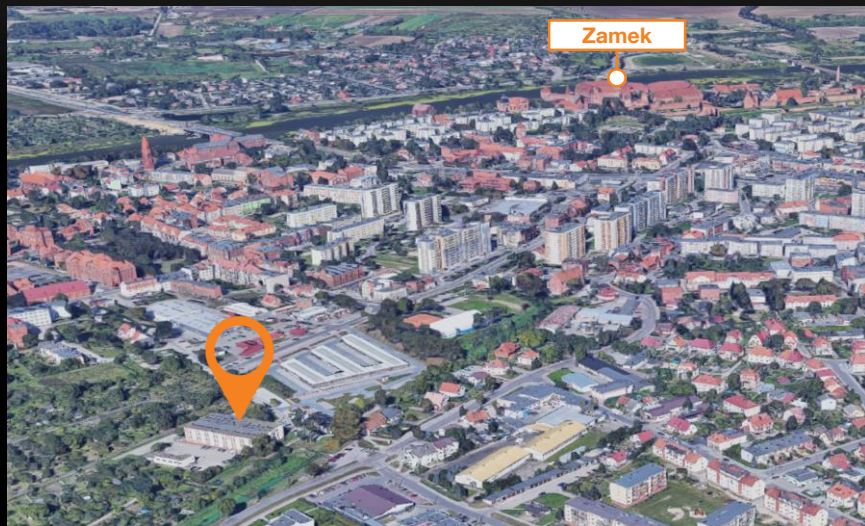


# Gliwice, ul. Bernardyńska 14, koncepcja





# Malbork, ul. Targowa 17



Nieruchomość pod inwestycję mieszkaniową wielorodzinną

# Malbork, ul. Targowa 17, stan istniejący



Powierzchnia  
budynku

3 386 m<sup>2</sup>



Powierzchnia  
gruntu

6 753 m<sup>2</sup>

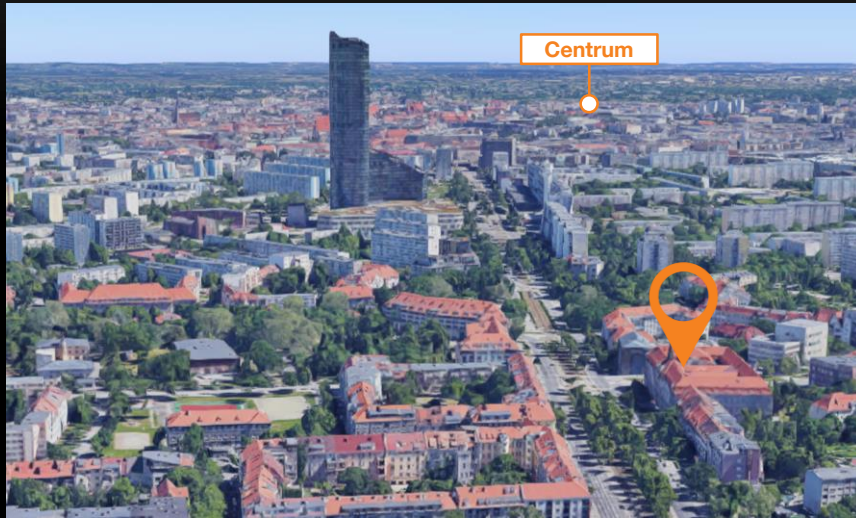


# Malbork, ul. Targowa 17, koncepcja





# Wrocław, ul. Powstańców 134-138



**Mixed – use ( hotel, przestrzeń handlowa, centrum konferencyjne, biura, SPA)**

# Wrocław, ul. Powstańców 134-138, stan istniejący



Powierzchnia  
budynku  
11 662 m<sup>2</sup>



Powierzchnia  
gruntu  
8 609 m<sup>2</sup>



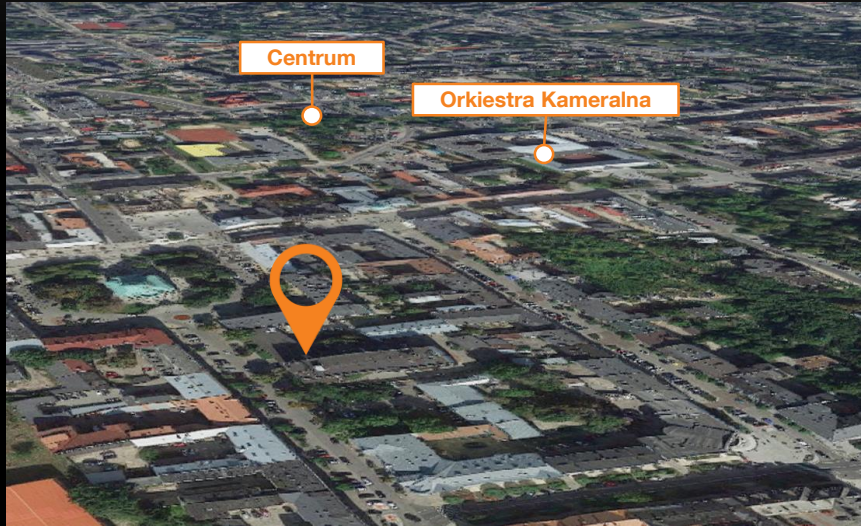


# Wrocław, ul. Powstańców 134-138, koncepcja





# Radom, ul. Piłsudskiego 14/16



**Nieruchomość pod kompleks mixed – use w centrum Radomia**

# Radom, ul. Piłsudskiego 14/16, stan istniejący



**Powierzchnia  
budynku**

**10 163 m<sup>2</sup>**



**Powierzchnia  
gruntu**

**6 397 m<sup>2</sup>**



# Radom, ul. Piłsudskiego 14/16, koncepcja





# Realizacja - Wrocław, Prusa 9

<https://www.youtube.com/watch?v=3AisYDvSo68>

# Pozostałe inspiracje Orange



Warszawa, Irysowa 28



Gdańsk, Żywiecka 2c



Katowice, Francuska 101



Opole, Sosnkowskiego 20



Płock, 1 Maja 7



Ostróda, Poniatowskiego 10



Serock, Wyzwolenia 57



Szczecin, Podbórzeńska



Tychy, Jana Pawła II 40



Wałbrzych, Długa 60



Świdnik, Czereśniowa 8



Warszawa, Chodecka 3a



Wołomin, Teligi 1



Konstancin, Wojewódzka 22



Oświęcim, Kilińskiego 4



Rekowo Górne, Pucka 2



Łódź, Przybyszewskiego



Olsztyn, Jagiellońska 23

# Zapraszamy do kontaktu

**Joanna.Jaroszewska@orange.com**

**tel. 573 900 933**

**Joanna.Szpyra@orange.com**

**tel. 504 000 126**

**Jacek.Raczynski@orange.com**

**tel. 501 200 028**

**[www.nieruchomosci.orange.pl](http://www.nieruchomosci.orange.pl)**

